

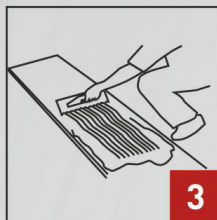
Fasadinių detalių montavimas



1 Iš pradžių atlikite matavimus ir atžymėkite vietas, kur tiksliai montuosite detales.



2 Polistireno klijus sumaišykite su vandeniu santykiu 25 kg/6 l, kol mišinys taps vientisu.



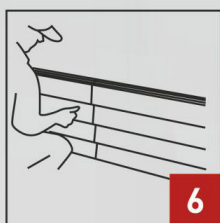
3 Paruoštą klijų mišinį tolygiai paskirstykite ant detalės paviršiaus su rantiyta mente.



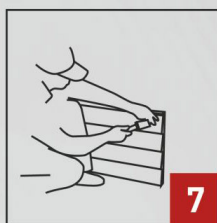
4 Paruoštą detalę tvirtinkite ant paviršiaus pažymėtoje vietoje, judindami kairėn ir dešinėn.



5 Tvirtinant detalę šalia kitos detalės, nepamirškite sandūros kraštelių patepti klijais.



6 Klijuojant sekančią detalę, sulygiuokite detalių kraštus. Klijų mišinys išsilietų per kraštus.



7 Pritvirtinkite detalę su laikikliu kol sudžius klijai.



8 Tvirtinant detalę virš kitos detalės, viršutinės kraštas turi lygiuotis su apatinės detalės kraštu. Klijų perteklių nuvalykite su mentele ar plienine plokšte. Maždaug po 4-5 valandų patrinkite švitrinu popieriumi.

Dekoratyvinių detalių montavimas



1 Pirmiausia atlikite lango kraštinių matavimus, pradedant nuo palangės.



2 Polistireno klijus sumaišykite su vandeniu santykiu 25 kg/6 l, kol mišinys taps vientisu.



3 Klijus užtepkite ant detalės paviršiaus, naudojant mentele ir tepant iš apačios į viršų. Klijais padenkite ir sandūros kraštelius taip, kad sujungus klijai išsilietų per kraštus.



4 Prieš montuojant detales, paruoškite paviršius. Jei paviršius dažytas, priklijuokite apsaugines juostas. Pažymėkite tiksliai, kurioje vietoje bus detalė. Pridėkite detalę prie sienos, judindami kairėn ir dešinėn.



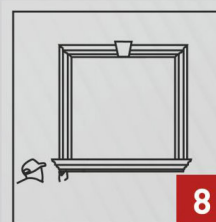
5 Pritvirtinkite detalę su laikikliu kol sudžius klijai.



6 Šoninės langų detalės turi būtų montuojamos pridėdant ir judinant dešinėn ir kairėn. Klijų mišinys turi išsilietų per kraštus.



7 Po montavimo, detalės pakartotinai sulygininkite.



8 Klijų perteklių nuvalykite su mentele ar plienine plokšte. Maždaug po 4-5 valandų patrinkite švitrinu popieriumi.